

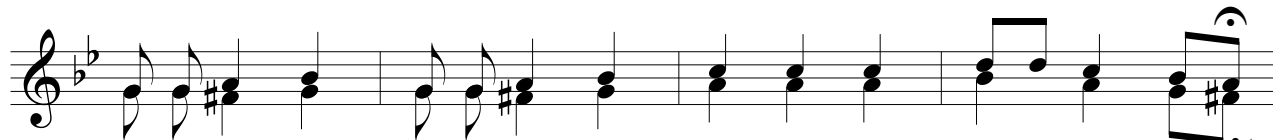
[성주간] 주님만찬 성목요일 저녁미사

# 성체를 옮겨 모실 때

## Pange Lingua



1. 입 을 열 어 찬 양 하 세. 영 광 의 성 체 신 비
2. 순 결 하 신 동 정 녀 가 낳 으 신 아 드 님 이
3. 최 후 만 찬 그 날 저 녀 크 형 제 들 모 으 시 어
4. 강 생 하 신 주 님 말 씀 참 된 빵 성 체 되 고
5. 지 존 하 신 성 체 앞 에 꿇 어 경배 드 - 리 세.
6. 낳 으 신 분 나 신 분 께 찬 미 찬송 드 - 리 세.



1. 세 상 구 원 이 루 시 려 흘 리 신 성 혈 신 비 -
2. 말 씀 의 씨 뿌 리 시 며 이 세 상 사 시 다 가 -
3. 구 약 율 법 지 키 시 고 만 찬 음식 드 - 셧 네. -
4. 순 포 도 주 변 화 되 어 거 록 한 성 혈 되 네. -
5. 목 은 계 약 완 성 하 는 새 계 약을 이 - 뵈 었 네. -
6. 구 원 하 신 권 능 영 광 영 원 히 찬 양 하 세. -



1. 강 생 하 신 만 민 임 금 당 신 피 - 흘 - 리 셧 네.
2. 놀 라 우 신 뜻 에 따 라 구 원 을 - 이 - 루 셧 네.
3. 열 두 제 자 먹 이 시 려 당 신 몸 을 주 - - 셧 네.
4. 오 관 으 로 몰 라 뵈 도 굳 세 게 - 믿 - 나 이 다.
5. 오 묘 하 온 성 체 신 비 믿음 으 로 알 - - 리 라.
6. 두 분 에 게 나 온 성 령 같 은 찬 미 드 - - 리 세. 아 - - 멘.

\* 성체를 옮겨 모시는 동안 부르며, 마지막 두 절은 남겨놓았다가 수난감실에 성체를 모실 때 마지막 두 절을 노래한다.